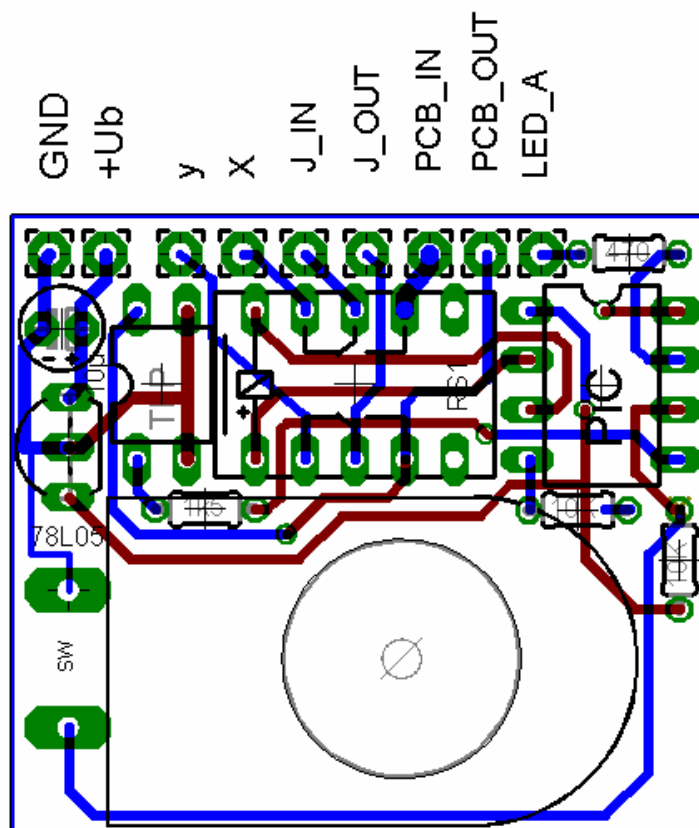


Bauanleitung PIC gesteuerter Relais Bypass mit Mute

Seite 2.....Materialliste
Seite 3.....Bestückung der Leiterplatte
Seite 4.....Externe Verdrahtungen/ Schaltplan

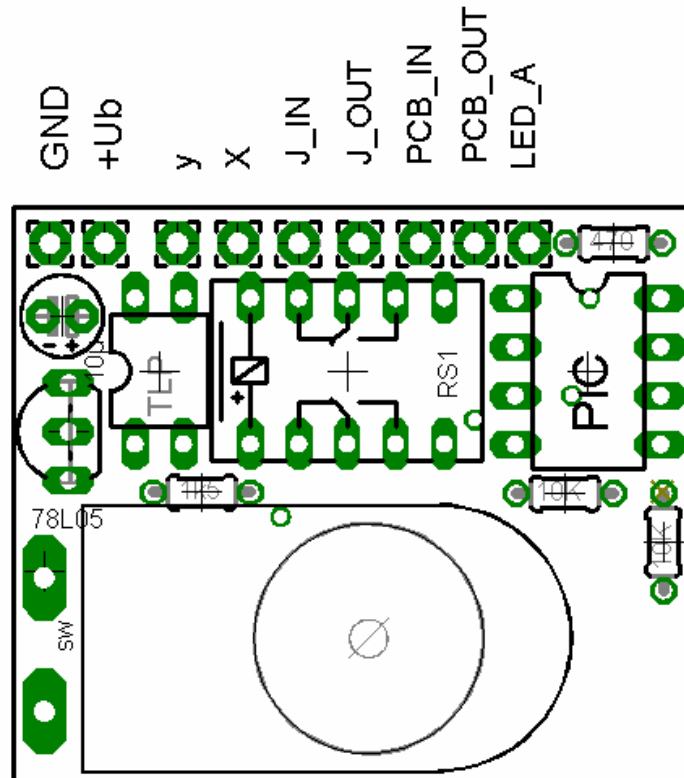


Materialliste / bill of material

Menge	Bezeichnung
1	Leiterplatte
1	Relais A5-WK
1	78L05 Spannungsregler
1	Optokoppler TLP222G
1	Programmierer PIC12F675
1	Fassung 8-polig
1	Softtaster PBS24-4B
1	Diverse farbige Litze
1	Widerstand 470R (Gelb/Violett/Schwarz/Rot/Braun)
1	Widerstand 1K5 (Braun/Grün/Schwarz/Braun/Braun)
2	Widerstand 10K (Braun/Schwarz/Schwarz/Rot/Braun)
1	Elektrolytkondensator 10 μ F/25V oder 35V

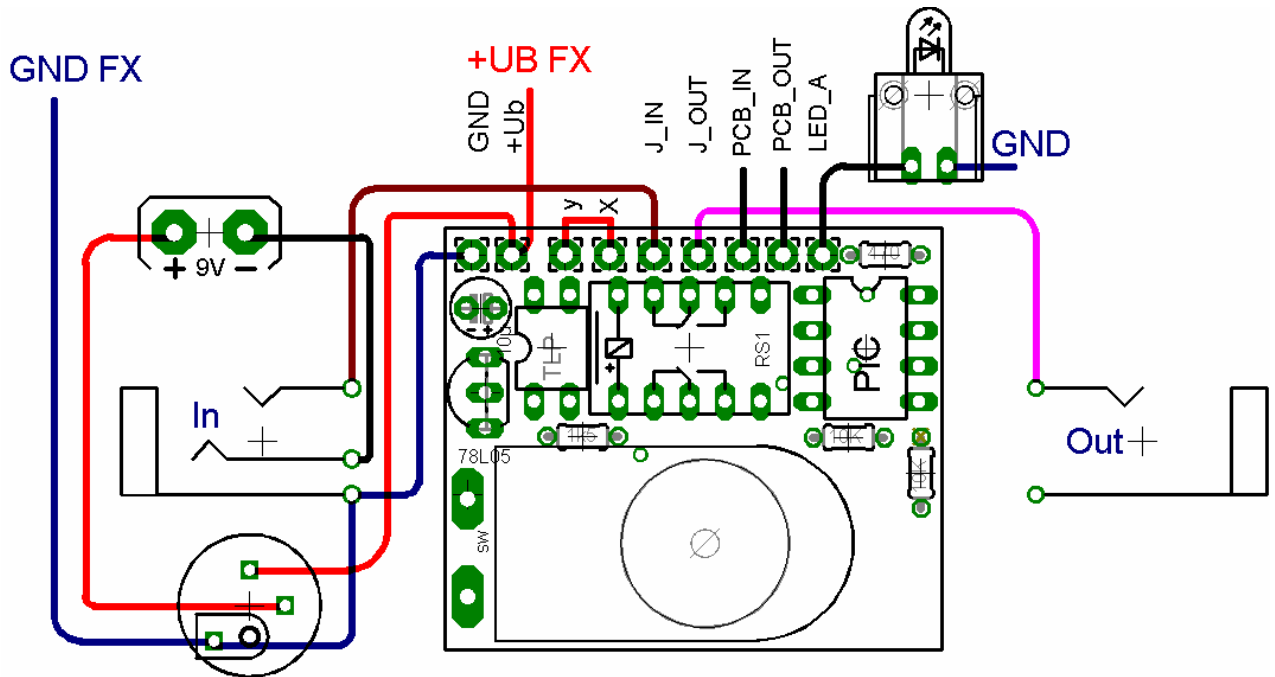
Bestückung der Leiterplatte

Als erstes wird die Leiterplatte anhand des unten abgebildeten Bestückungsplanes bestückt. Hierzu sollte man mit den niedrigsten Bauelementen anfangen zu bestücken, d.h. als erstes die Widerstände, Kondensatoren, Spannungsregler und zum Schluss die Fassung und das Relais. Eventuelle Pulldownwiderstände bei Effekten sollten unbedingt beibehalten werden.



Anwendungen und Verdrahtungen

Verdrahtung für normale Effekte



Schaltplan

